



Architectural
Finishes

*una nuova
prospettiva
per l'architettura*

scopri le soluzioni 3M Architectural Markets più adatte alle tue necessità

per ogni **esigenza**

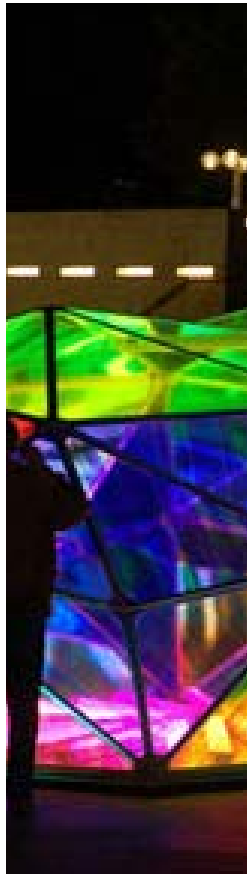


comunicare, riqualificare,
decorare, personalizzare,
proteggere, mettere in
sicurezza, risparmiare...

abbiamo pellicole per vetri,
per interni, per esterni,
calpestabili, rifrangenti,
antisolari e antiscaglia...



abbiamo una **soluzione**



pellicole adesive **per vetro**

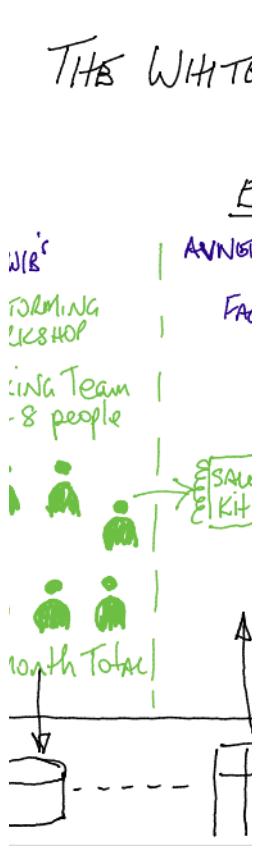
permanenti, rimovibili, stampabili & intagliabili



oltre 100 finiture standard & infinite possibilità di personalizzazione

- sabbianti & acidati 3M Scotchcal™
- texturizzati 3M Scotchcal™
- sfumati 3M Fasara™
- antisolari 3M Window film™
- antisceggia 3M Window film™
- dicroici 3M Dichroic film™
- personalizzabili 3M Clear view™





pellicole adesive **per comunicare**

permanenti, rimovibili, stampabili & intagliabili



oltre 500 finiture standard & infinite possibilità di personalizzazione

- eco-sostenibili
- colorate
- traslucent
- coprenti
- rifrangenti
- perforate
- riscrivibili

3M Envision™

3M Scotchcal™

3M Scotchcal™

3M Scotchcal™

3M Scotchlite™

3M One Way

3M Whiteboard





laminati adesivi per rivestire

permanenti, durevoli, lavabili & resistenti

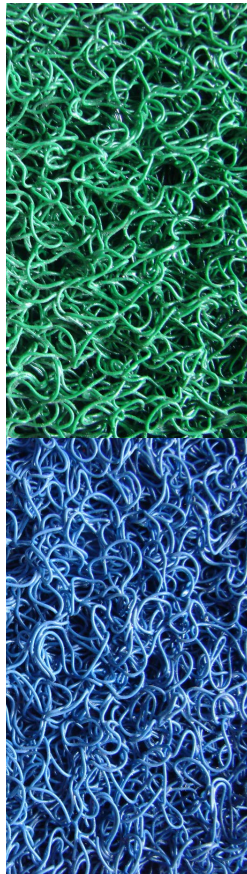
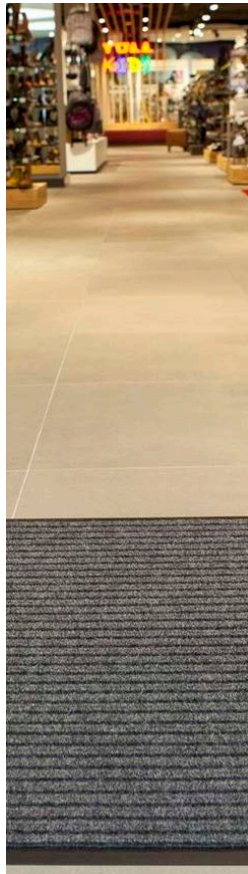
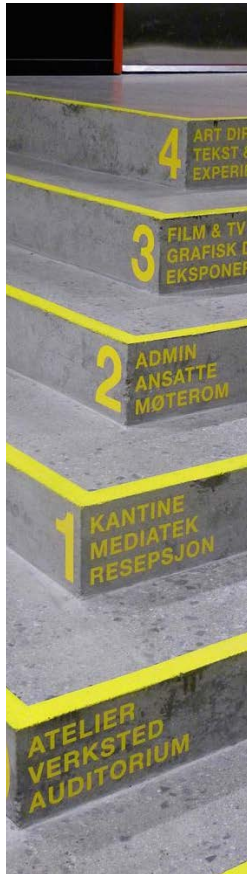


oltre 1000 pattern per molteplici superfici, ambiti e prestazioni

- 3M DI-NOC™ serie NU, le stoffe
- 3M DI-NOC™ serie ME e VM, i metalli
- 3M DI-NOC™ serie PS e HG, le tinte unite
- 3M DI-NOC™ serie AE e ST, le pietre
- 3M DI-NOC™ serie DW, FW e WG, i legni
- 3M DI-NOC™ serie CN, FA, i cementi
- 3M DI-NOC™ serie AR, con finitura antigraffio

guarda il video





pellicole e tappeti per pavimento

permanenti, stampabili, intagliabili & rimovibili



oltre 100 tipologie, colori e prestazioni per interni ed esterni

- grafiche per pavimenti
- grafiche per esterni
- protettivi trasparenti
- nastri adesivi pretagliati
- tappeti per interni
- tappeti per esterni

3M Scotchcal™

3M Scotchcal™

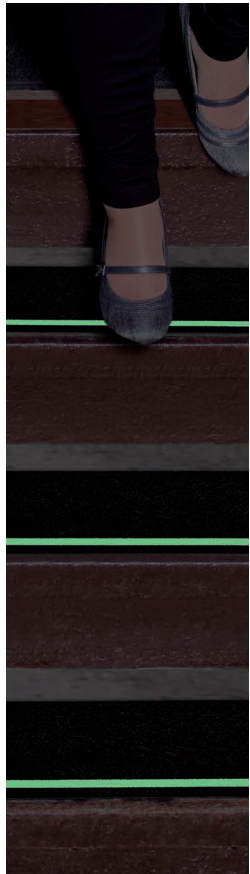
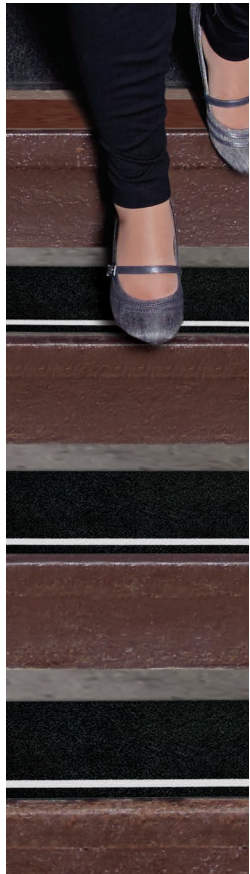
3M Scotchcal™

3M Scotchcal™

3M Nomad™

3M Nomad™





pellicole e nastri **per la sicurezza**

rifrangenti & antischeggia



un universo pensato e sviluppato per proteggere luoghi e persone

- nastri adesivi antiscivolo
 - adesivi rifrangenti
 - segnali rifrangenti
 - segnali fotoluminescenti
 - nastri adesivi di sicurezza
 - pellicole di sicurezza
- 3M Safety Walk™
 - 3M Scotchlite™
 - 3M Scotchlite™
 - 3M Scotchcal™
 - 3M Safety Tape™
 - 3M Scotchshield™



la nostra **esperienza**

Daniele Tacca | Project Leader & Sales Spv
Office: +39 02 70352517 | Mobile: +39 335 7350102
dtacca@mmm.com

Richard Tiritiello | Marketing CSD & Project Leader HO.RE.CA.
Office: +39 02 70352215 | Mobile: +39 335 6312 370
rtiritiello@mmm.com

Viviana Fabiano | Key Account Architectural Markets
Mobile: +39 346 9542 037
vfabiano@mmm.com

Mario Izzo | Window Films Specialist
Office: 39 02 70351 | Mobile: 39 335 8192954
mizzo1@mmm.com

Andrea Ferrarini | Key Account Nord Est
Mobile: +39 335 5901642
aferrarini@mmm.com

Giuseppe Bertolini | Key Account Nord Ovest
Mobile: +39 335 7407802
gbertolini@mmm.com

Tiziana Ridolfi | Key Account Centro Sud
Office: +39 06 686251 | Mobile: +39 335 735 0101
tridolfi1@mmm.com

a tua **disposizione**